

国産業務用ブレンダーNo.1の旭がお届け！

スーパーブレンダーmini Portable

TKG
Total Kitchen Goods



アサヒスーパーブレンダー
mini Portable
(ミニポータブル)

ASH-7

標準価格【45,000円税別】

8-7102-7701

〈FBL-B3〉K

病院施設10000台以上の実績と業務用同水準の
ペースト食をいつでも、どこでも。

業務用水準のペースト食が作れる充電式小型ブレンダー **日本製**



屋外でも



災害時でも



レストランでも



BEFORE

60秒



AFTER

このメニューの攪拌様子を
動画でみて見る



こちらからチェック

故障しても1部品からご購入いただけます。

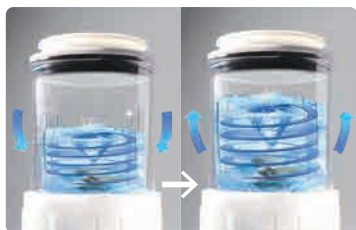
長期にわたるご使用ができるよう、各パーツでの供給が可能！

胃のうに対応できる圧倒的な
“なめらかさ”



出先でも高水準のペースト食が作りたい！そのお声を形にしました。

攪拌残りを防ぐ独自の水流設計



ダンシング攪拌は、中の食材を上下に動く独自の水流で側面の攪拌し残りも残さずしっかり攪拌できます。

極厚ステンレスギザ刃

食材を切るのではなく“**ひっかけてやぶいている**”ので、葉物のような繊維質の多い食材もしっかり攪拌することができ、滑らかなペースト状に。



ハイパワーの理由

バッテリー残量も一目でわかる



1分間のオートストップ機能によりモーターの過剰運転による故障を防ぎます。

静音設計

消音カバー
76dB→69dB
約10dB削減！



消音カバーをすることで、静寂性を保ち、場所を気にせず使用していただけます。

満充電で約10回使用可※



充電式でコンセントが使用できない場所で使用可能。※1回1分間の運転

インダクションモーター

本体中心に位置するインダクションモーターは厨房のようなタフな使用環境に耐えられる高い基準をクリア。

NEW

スーパーブレンダーmini Portable

充電時間	約150分（残量0%の場合）
電池持続時間	1回1分使用で約10回以上
耐熱温度	80度
回転数	11000rpm

質量	1.6 kg
処理容量	250mL（食材+液体）
サイズ ※セット時	W107×D133×H265mm



取扱販売店

製造元



旭株式会社

旭株式会社

〒537-0003
大阪府大阪市東成区神路4丁3番18号
TEL (06) 6972-8865 FAX (06) 6974-5218

会社HP

